

# ÜBERBLICK HERZERKRANKUNGEN

Neben angeborenen Erkrankungen des Herzens gibt es auch solche, die sich im Laufe des Lebens entwickeln können.

## Herzklappenerkrankung

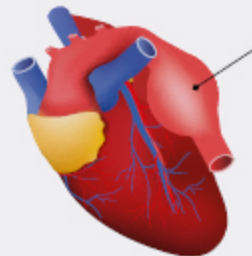
gesunde Herzklappe  
(geschlossen)



Herzklappenstenose  
(geschlossen)

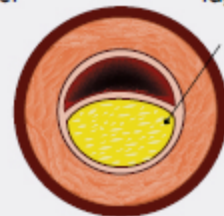


## Aneurysma



Aortenaneurysma  
im Bereich der  
Brust

## Koronare Herzkrankheit



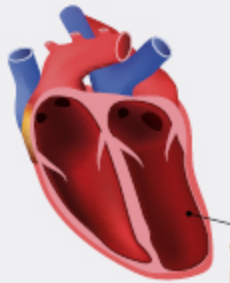
Fettab-  
lagerungen

## Herzrhythmusstörungen



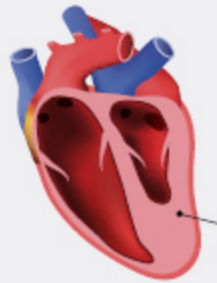
fehlgeleitete  
elektrische  
Signale

## Herzversagen



vergrößerte  
Herzkammer

## Kardiomyopathie



verdickter Herz-  
muskel

## Pericarditis

